

Mit den Onlineservices der Netze BW ist die Anmeldung Ihres Hausanschlusses jetzt einfacher denn je.

Damit Sie von Anfang an gut versorgt sind, gibt es nur drei Dinge zu tun:



Baustrom beauftragen
www.netze-bw.de/Baustrom

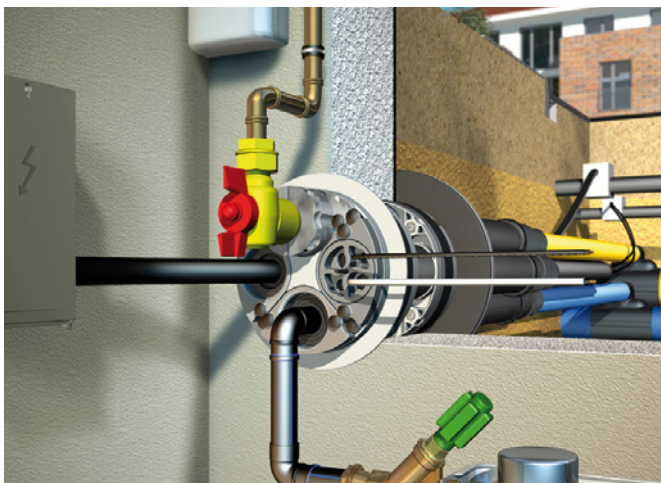


Hausanschluss beantragen
www.netze-bw.de/Hausanschluss



Installateur finden
www.netze-bw.de/Installateursuche

Foto: Fachverband Hauseinführungen für Rohre und Kabel e.V.



Was können wir sonst noch für Sie tun?

Wir bieten Ihnen auch noch Onlineservices für folgende Themen:



Störungen melden:
www.netze-bw.de/stoerungen



Freileitungsisolierung beauftragen:
www.netze-bw.de/freileitungsisolierung



Zählerstand melden:
www.netze-bw.de/ablesung

Sie haben Fragen oder benötigen zusätzliche Informationen?

Wir kümmern uns gerne um Ihr Anliegen.
www.netze-bw.de/Hausanschluss

Netze BW GmbH
Schelmenwasenstraße 15
70567 Stuttgart
www.netze-bw.de

Bauherren aufgepasst: Hier geht's zu Ihrem Hausanschluss.

Wir kümmern uns drum.



Ein Unternehmen
der EnBW





Baustrom beauftragen
www.netze-bw.de/Baustrom



Der Baustrom dient zur Versorgung Ihrer Baustelle, bevor Ihr Gebäude endgültig an das Stromnetz angeschlossen ist. Die Versorgung mit Baustrom können Sie ganz bequem online anmelden:

1. Bitte befüllen Sie das Onlineformular mit allen notwendigen Angaben. Wir benötigen Daten über den Anschlussnehmer, das Elektroinstallationsunternehmen und die Anschlussleistung.
2. Wir überprüfen Ihren Antrag. Nach kurzer Zeit erhalten Sie eine Rückmeldung per E-Mail – im besten Fall – mit einer Auftragsbestätigung.
3. Wir veranlassen für Sie die Einrichtung des Baustroms zum gewünschten Zeitpunkt.



Unser Tipp:

Beantragen Sie Ihren Hausanschluss, sobald Ihr Bauantrag genehmigt wurde – das erspart Ihnen Verzögerungen, Umplanungen oder schlimmstenfalls Mehrkosten.



Hausanschluss beantragen
www.netze-bw.de/Hausanschluss

Egal ob Eigenheim, Mehrfamilienhaus oder Gewerbe – ohne einen Anschluss an das Stromnetz ist nicht viel los. Und weil wir wissen, dass Bauherren genug um die Ohren haben, haben wir die Anmeldung Ihres Hausanschlusses so einfach wie möglich gemacht. Übrigens: Wussten Sie, dass die Netze BW neben Strom auch Gas, Wasser und Telekommunikation gemeinsam verlegen kann?

1. Füllen Sie das Onlineformular aus und übermitteln Sie uns so alle benötigten Daten. Das sind Angaben zu Ihrem Bauvorhaben und dessen Leistungsbedarf sowie ein amtlicher Lageplan und ein Gebäudegrundrissplan, in dem der Einbauort des Hausanschlusses eingezeichnet ist.



Unser Tipp:

Lassen Sie sich durch einen Planer, Architekten oder einen eingetragenen Installateur bei der Eingabe unterstützen. Ihre Anfrage können Sie jederzeit zwischenspeichern und zu einem späteren Zeitpunkt abschließen.

2. Nach kurzer Zeit erhalten Sie ein persönliches Angebot von uns. Sobald Sie uns dieses unterschrieben zurück gesendet haben, stimmt eines unserer Partnerunternehmen einen Termin mit Ihnen ab und legt den Anschluss vom Netz bis in Ihr Gebäude. Schon ist es soweit: Wenn Ihr Installateur die Hausinstallation fertig gestellt hat, beantragt er den noch fehlenden Zähler. Sofort nach Einbau fließt der Strom in Ihrem Haus. Fertig!

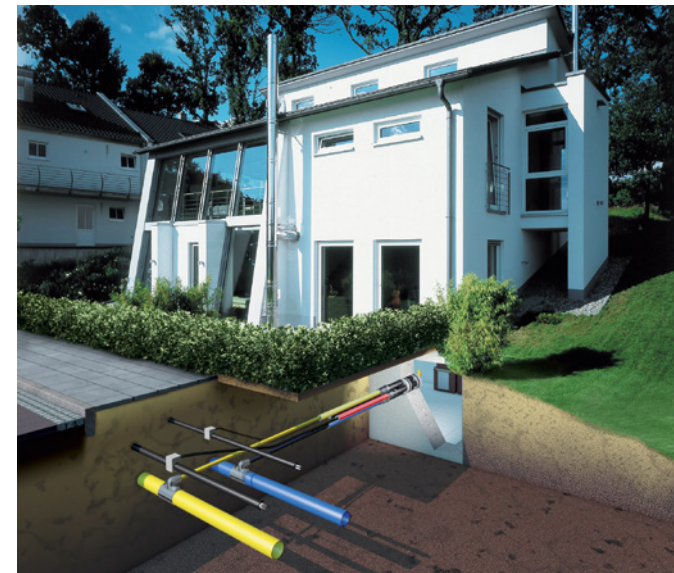


Foto: Fachverband Hauseinführungen für Rohre und Kabel e.V.



Installateur finden
www.netze-bw.de/Installateursuche

Besuchen Sie unsere Online-Datenbank: Dort finden Sie über 3.000 qualifizierte Installateure aus dem gesamten Gebiet der Netze BW. Einfach Ihre Postleitzahl eingeben und schon erhalten Sie eine Auflistung aller Installateure ganz in Ihrer Nähe.



Unser Tipp:

Scannen Sie die angegebenen QR-Codes mit Ihrem Smartphone oder Tablet und gelangen Sie noch schneller an Ihr Ziel.