

noch Fragen?



Was ist mit den Kindern, die weit weg wohnen?

oder deren Eltern fahren müssen?

oder wenn es zeitlich mal knapp ist?

Für alle „Muss-Fahrten“ gibt es in naher Umgebung der Schule **Willi Wachsam-Haltestellen**, an denen Sie Ihr Kind ein- und aussteigen lassen können.

Auch hierfür gibt es einen Aufkleber.

Die **Willi Wachsam-Haltestellen** sind im Schulwegeplan der Gemeinde eingezeichnet.

Wir möchten Sie auch dazu ermuntern, Laufgemeinschaften zu bilden und freuen uns darauf, viele kleine „Willi Wachsam“ durch Ötigheim laufen zu sehen.

■ Wer ist Willi Wachsam?

Willi Wachsam ist das Symbol und Maskottchen für unsere gehfreudigen Kinder in Ötigheim. Er ist dynamisch und ausdauernd, höflich und ehrlich!

■ Für wen gibt es Willi Wachsam?

Für alle Kinder der 1. und 2. Klasse der Ötigheimer Grundschule

■ Warum gibt es Willi Wachsam?

Um unseren Kindern Lust aufs „in die Schule laufen“ zu machen.

Um das Verkehrschaos vor der Schule zu entspannen und den Schulkindern einen sicheren Schulweg aufzuzeigen.

■ Wie kann man am Willi Wachsam-Schulwegekonzept teilnehmen?

Die Schüler erhalten **Willi Wachsam-Aufkleber** für ihre zu Fuß gegangenen Wege. Geklebt wird jeden Morgen im Klassenzimmer. Zweimal im Jahr gibt es dann eine Belohnung für die lauffreudigsten Kinder.



Initiative der Gemeinde Ötigheim
und des Arbeitskreises Schulwegekonzept unter
Mitwirkung der Grundschule und Kindergärten
Ötigheims, der Kreisverkehrswacht Rastatt und
des Verkehrsplanungsbüros Modus Consult

Gemeinde Ötigheim
Schulstraße 3
76470 Ötigheim

Telefon: 0 72 22 / 91 97 - 0
Telefax: 0 72 22 / 91 97 - 97

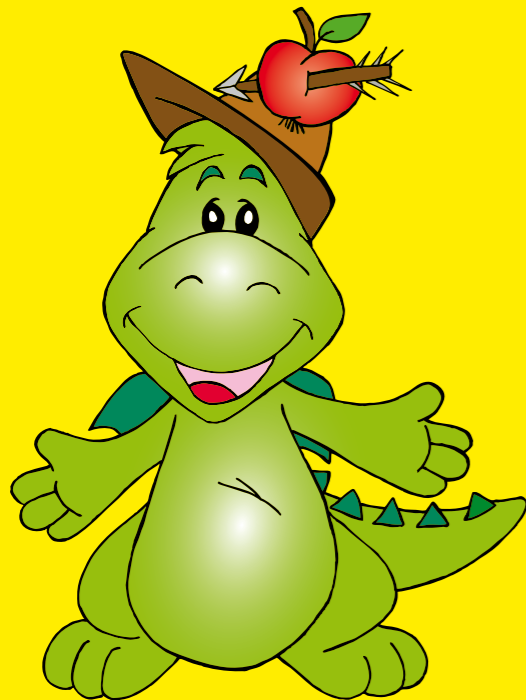
E-Mail: gemeindeverwaltung@oetigheim.de
Internet: www.oetigheim.de

Willi Schulwegekonzept
Wachsam



Positive Aspekte des in die Schule Laufens

- bessere Konzentration
- tiefes Durchatmen
- frische Luft
- Bewegung
- Muskeln stärken
- wach in der Schule ankommen
- Wandel der Natur wahrnehmen
- Stärkung des Immunsystems
- Anspannung abbauen



Schulwege zur Grundschule

- empfohlener Schulweg (Bündelungsweg)
- besondere Vorsicht beim Überqueren der Straße
- besonderer Straßenabschnitt (Autoverkehr beachten!)
- fehlender Gehweg
- schmaler Gehweg
- Lichtsignalanlage
- Zebrastreifen
- Fußgängerbrücke über Steinackerstr. (Realisierung 2019)
- Querungshilfe
- Ziele (Schule, Bahnhof)
- S-Bahn-Haltestelle
- Bushaltestelle
- Elternhaltestelle

Ötigheim

